



**ZONA ESTE, AV. 3 PASOS AL  
FRENTE, ENTRE 4TO Y 5TO ANILLO**

# CASA EN VENTA

**\$us 174,500**

6 DORMITORIOS

2 PLANTAS

5 BAÑOS

COCINA COMEDOR

2 LIVING

3 PATIOS

SUP. CONSTRU: 369 M2

SUP. TERRENO: 255 M2

**ZONA ESTE, AV. 3 PASOS AL  
FRENTE, ENTRE 4TO Y 5TO ANILLO**



## CASA EN VENTA DE 2 PLANTAS

📌 EN SANTA CRUZ DE LA SIERRA, ZONA ESTE, DE LA AV. 3 PASOS AL FRENTE, ENTRE 4TO Y 5TO ANILLO, DESCUBRE ESTA HERMOSA RESIDENCIA DE 2 PLANTAS, QUE COMBINA COMODIDAD, AMPLITUD, MUY BUENA DISTRIBUCIÓN Y UNA UBICACIÓN PRIVILEGIADA.

🏡 LA CASA OFRECE ESPACIOS AMPLIOS, EXCELENTE ILUMINACIÓN NATURAL Y UN DISEÑO TRADICIONAL Y MODERNO PENSADO PARA BRINDAR UNA EXPERIENCIA DE VIDA ÚNICA.

📍 UBICADA EN UNA ZONA RESIDENCIAL MUY TRANQUILA, CERCA DE TODO Y DE ALTA PLUSVALÍA, ESTA CASA SE ENCUENTRA CERCA DE ESCUELAS, COMERCIOS, IGLESIAS 🏛️, PARQUES Y VÍAS 🛣️ PRINCIPALES, LO QUE LA CONVIERTE EN UNA EXCELENTE OPORTUNIDAD DE INVERSIÓN Y/O VIVIENDA.

DATOS PRINCIPALES:

💰 PRECIO: \$US 174,500

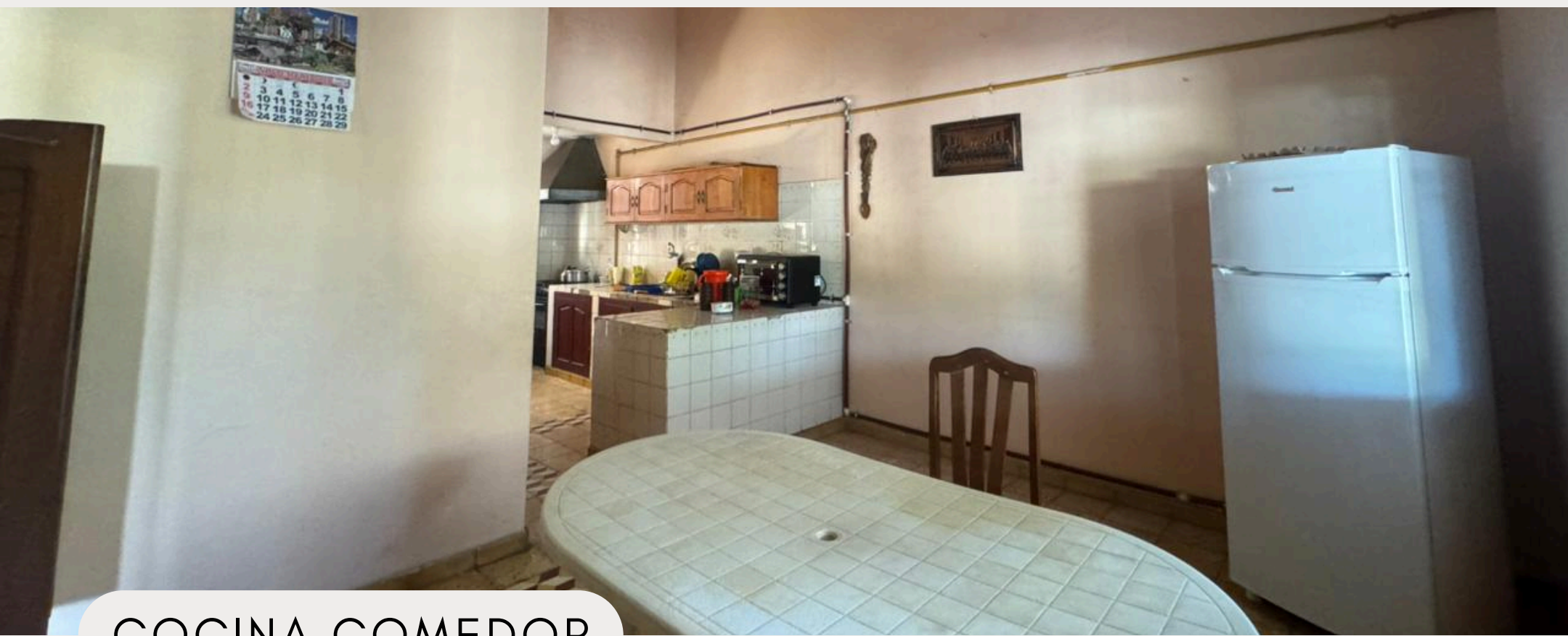
💎 SUPERFICIE CONSTRUIDA: 369M<sup>2</sup>

💎 SUPERFICIE DE TERRENO: 255M<sup>2</sup>

🏡 6 DORMITORIOS, (2 CON BAÑO PRIVADO) Y 5 BAÑOS

🛣️ 3 PATIOS AMPLIOS, 2 SALAS DE ESTAR AMPLIAS





COCINA COMEDOR







2 LIVING







2 LIVING







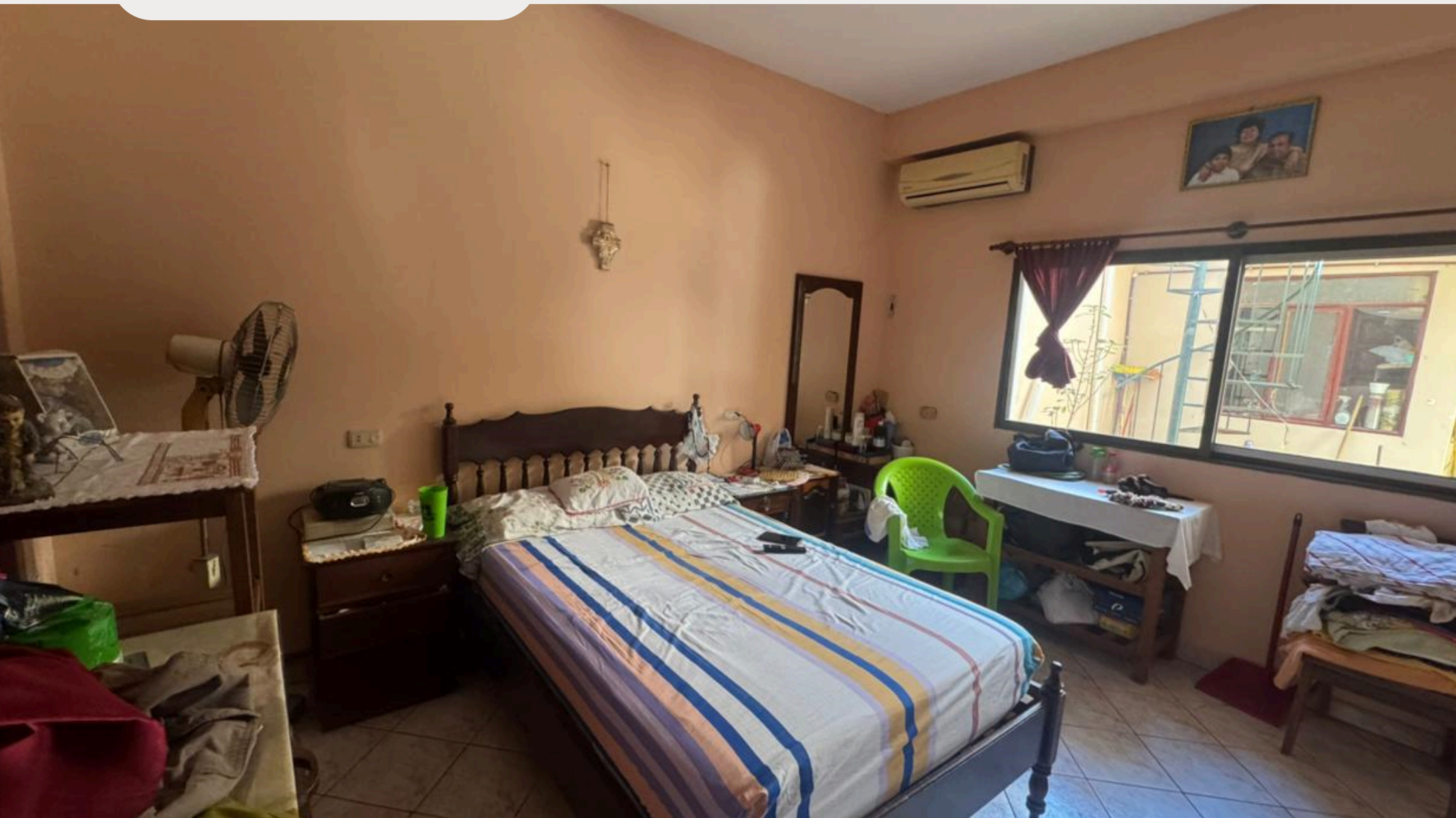
5 BAÑOS



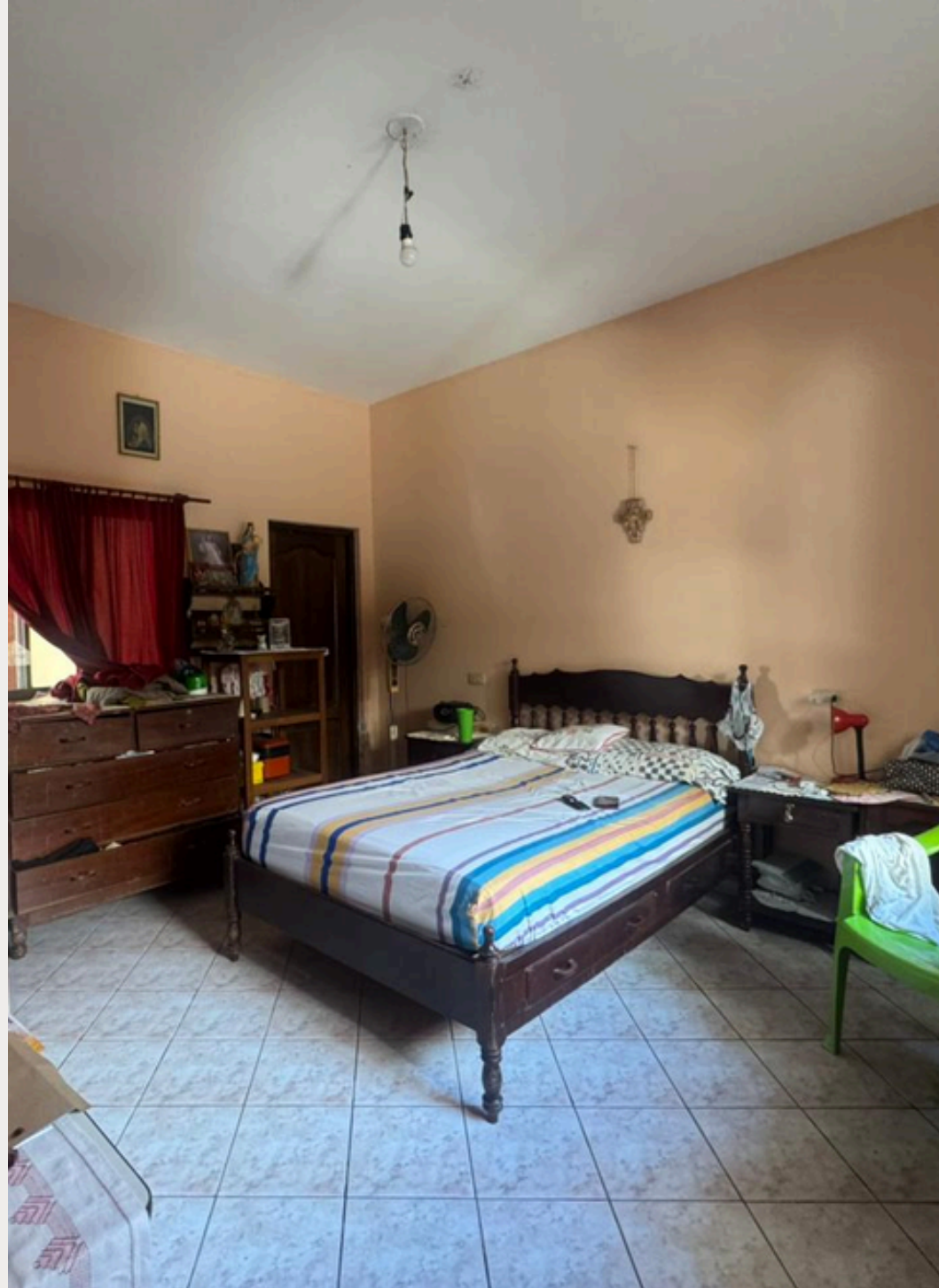




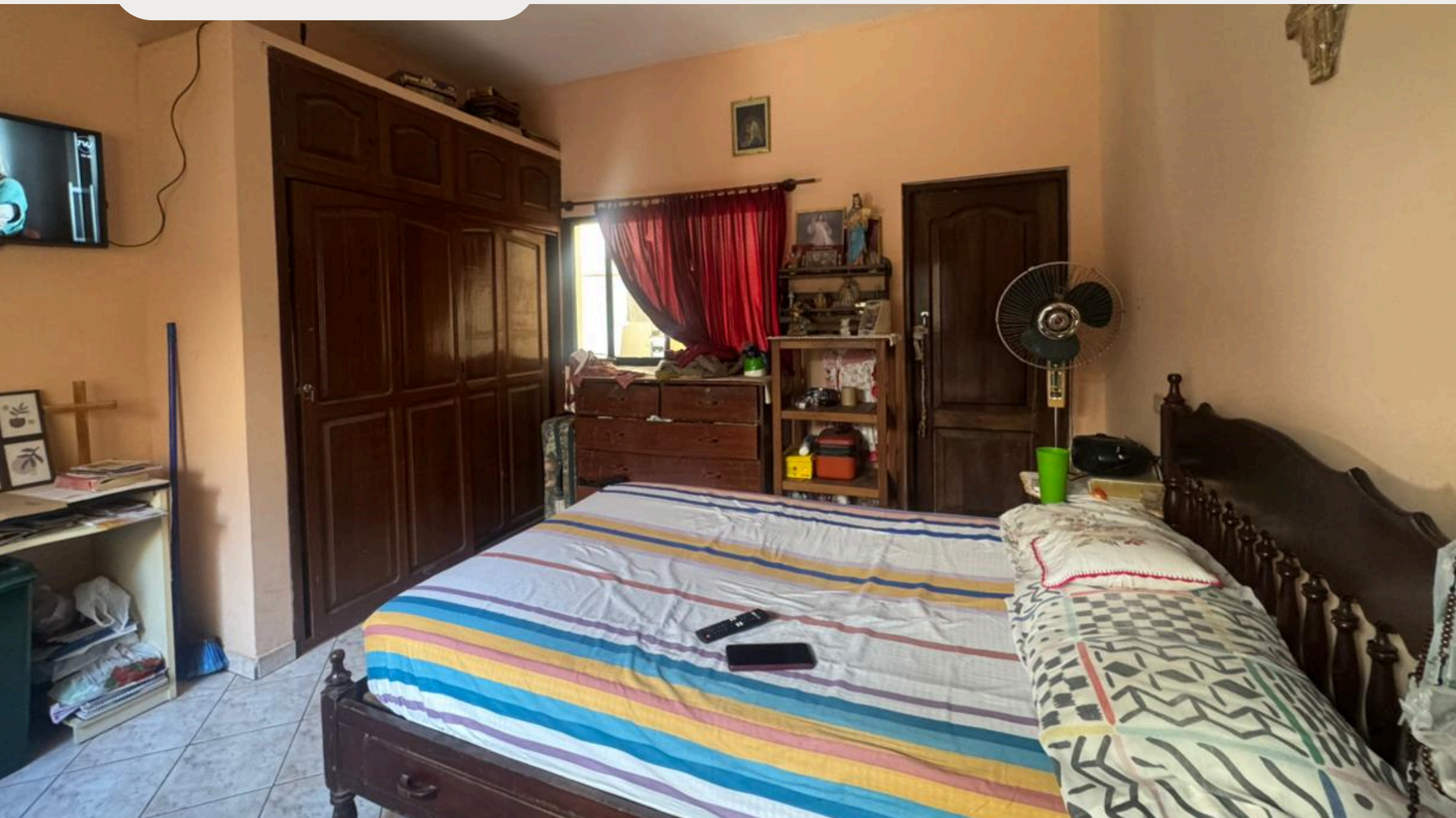
6 DORMITORIOS







6 DORMITORIOS







3 PATIOS







3 PATIOS







2 PLANTAS







2 PLANTAS

